



Finanziato
dall'Unione europea
NextGenerationEU

Missione 4 – Istruzione e Ricerca



Ministero
dell'Università
e della Ricerca



Italiadomani
PIANO NAZIONALE
DI RIPRESA E RESILIENZA



NODES
Nord Ovest Digitale E Sostenibile

ecs-nodes.eu

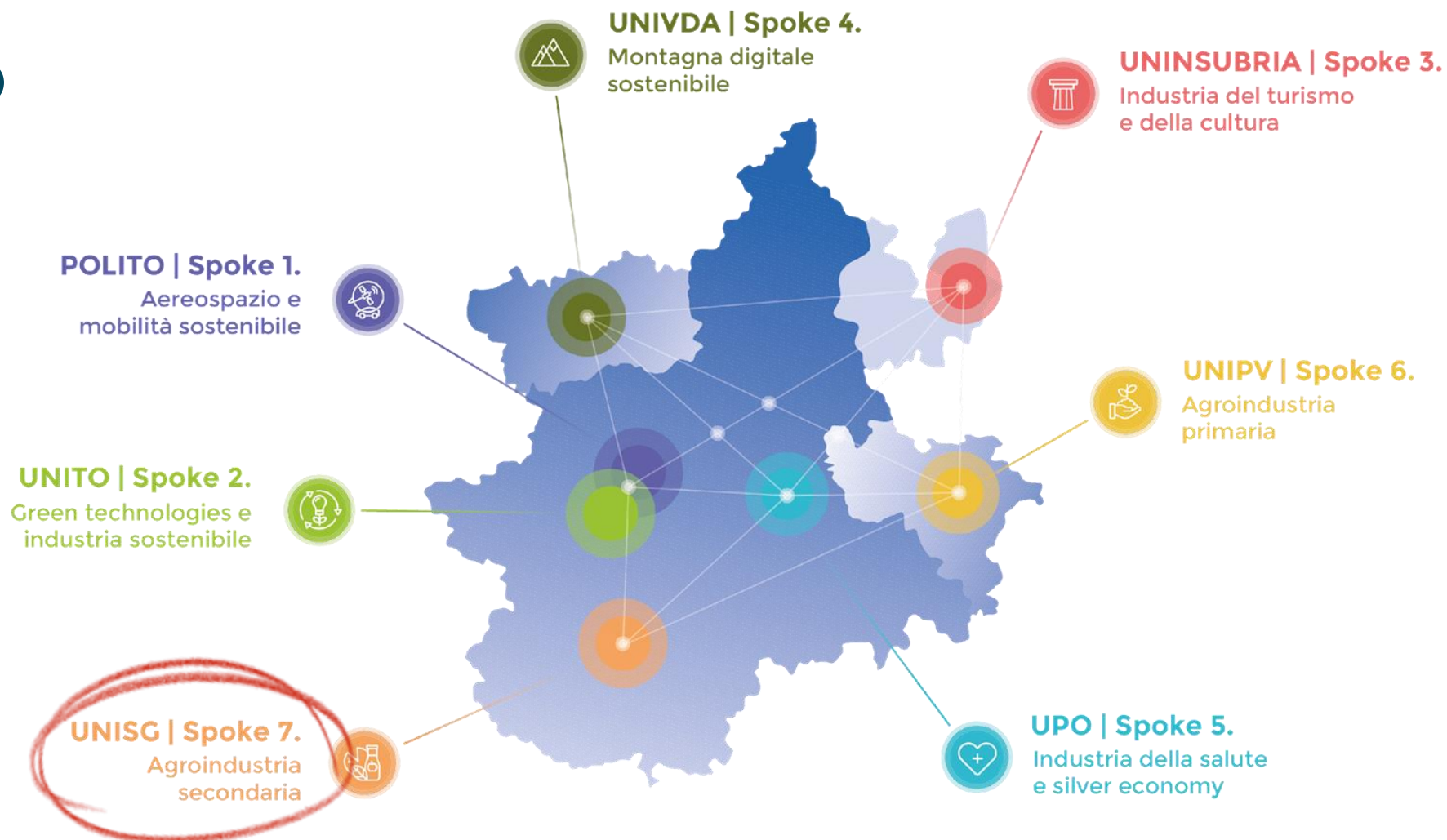
Ecosistema dell'Innovazione NODES – Nord Ovest Digitale E Sostenibile: **Opportunità di finanziamento per l'Agrindustria**

Dario Vallauri, Polo AGRIFOOD – M.I.A.C. Scpa

Un obiettivo ambizioso:

Creare filiere di ricerca e industriali in sette ambiti legati alla vocazione imprenditoriale del nostro territorio.

24 partner tra cui:
7 università,
6 poli di innovazione,
6 enti di ricerca,
1 centro di competenza,
3 incubatori e
1 acceleratore.





POLITO



Polo
AGRIFOOD
– M.I.A.C.
Scpa



UNIPA



UNIPV



UNISG –
Responsabile
Scientifico



UNITO

SPOKE 7

Agroindustria Secondaria

Temi di R&S&I:



“HEALTHY” FOOD – Produzioni alimentari **sicure, salutar**i e di **alta qualità**

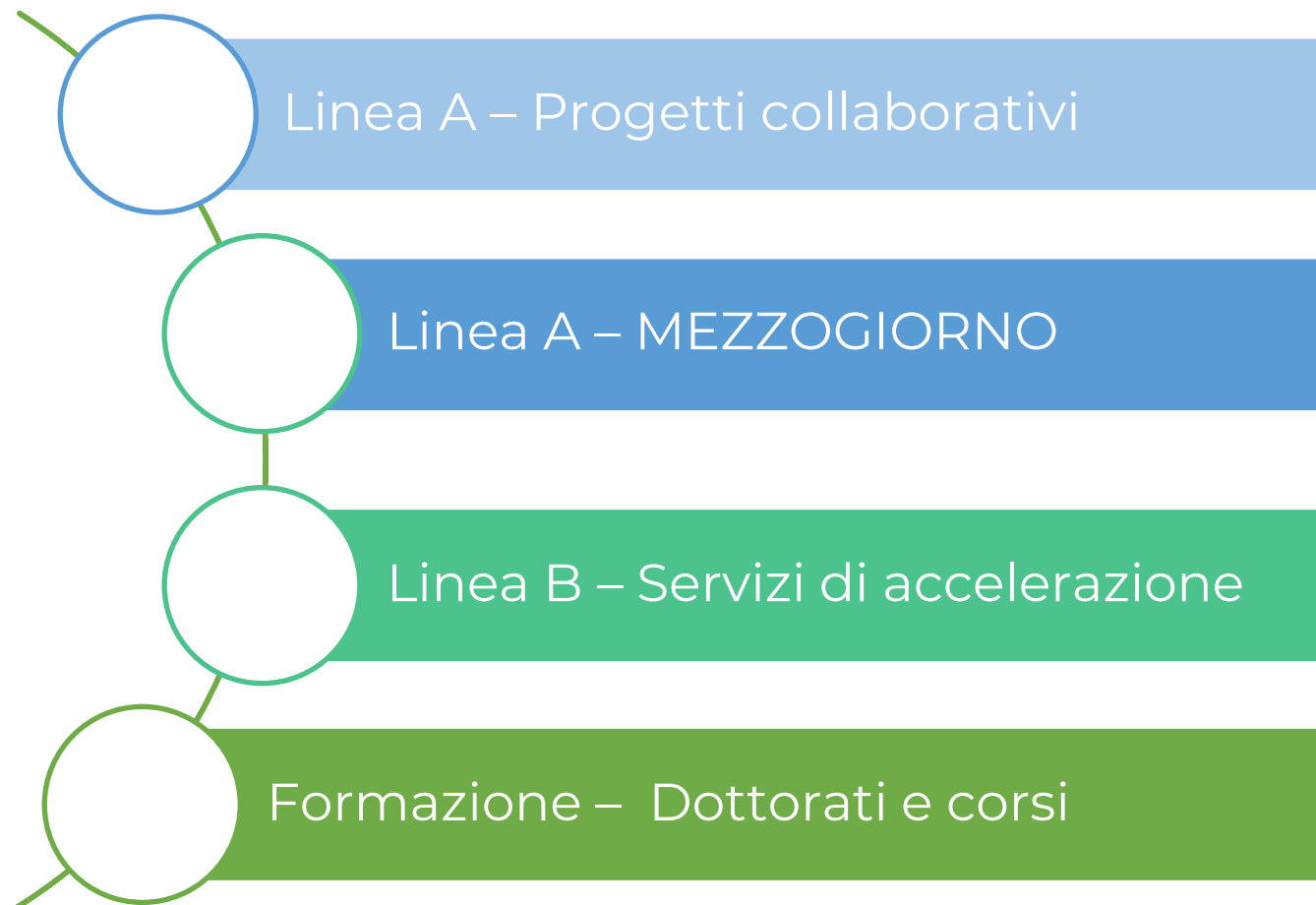


“GREEN” FOOD – Produzioni alimentari **sostenibili**, mediante l'applicazione di principi dell'economia circolare



“SMART” FOOD – **Sistemi intelligenti e nuovi processi e strumenti** per la trasformazione alimentare sostenuti dai nuovi paradigmi dell'industria 4.0 e 5.0

Bandi a cascata



I bandi sono pubblicati

Linea A e B



Sono previste due finestre di presentazione:

Prima: 12 Aprile 2023 - ~~16 Giugno 2023~~ **!! PROROGA: 30 GIUGNO !!**

Seconda: 1 Settembre 2023 - 31 Ottobre 2023

BANDI A CASCATA

Linea A per IMPRESE



DATA DI APERTURA BANDO

12/04/2023 - 10:00



SCADENZA

30/06/2023 - 23:59

Sostegno a progetti di ricerca industriale e sviluppo sperimentale
Proposte mirate a introdurre **innovazioni di prodotto, processo o servizio**, coerenti con le tematiche di ricerca e innovazione dei singoli Spoke e con la strategia di specializzazione intelligente (S3) delle regioni coinvolte.

Le progettualità devono presentare **livelli di maturità tecnologica elevati (TRL non inferiore a 4)**, con uno spostamento dalla ricerca industriale all'innovazione più prossima al mercato.

Agevolazione

Contributo a fondo perduto, con intensità massima di aiuto sulla base della dimensione dell'impresa, l'ambito di attività e l'eventuale collaborazione.

Bando a graduatoria

Linea A

Beneficiari

- **Micro, Piccole e Medie imprese (MPMI)** che concorrono in modalità **singola o collaborativa** con altre imprese
- **Grandi imprese (GI)** in modalità collaborativa a condizione che persista il requisito di collaborazione con almeno una MPMI; possono sostenere al **massimo il 70% del costo totale** ammissibile di progetto.

Aventi una sede localizzata nel territorio dell'ecosistema NODES

- I soggetti **pubblici** aventi ruolo di **End User possono partecipare in qualità di partner non beneficiari di contributo**, a condizione che siano ricondotti alle aree tematiche di sviluppo di NODES.
- Ciascun soggetto potrà presentare **non più di 1 domanda di finanziamento a valere su ogni finestra di presentazione del bando Linea A di uno specifico Spoke**.

Linea A

Progetti in collaborazione

- In caso di proposta in collaborazione, **nessun partner potrà sostenere da solo più del 70% dei costi.**
- In caso di progetto di collaborazione, il raggruppamento deve indicare un **Capofila** (impresa incaricata di rappresentare il raggruppamento e unica autorizzata ad intrattenere rapporti e comunicazioni con lo Spoke durante tutte le fasi del procedimento di presentazione e valutazione e per l'intera durata delle attività progettuali) - di cui dovrà esserne data evidenza all'interno dell'accordo stipulato tra i partner (**Raggruppamento in ATI/ATS**).
- Gli **organismi di ricerca (OdR)**, sia pubblici che privati e indipendentemente dalla propria sede legale o unità operativa o laboratorio, possono partecipare ai progetti **esclusivamente** in qualità di fornitori di servizi di ricerca contrattuale.

Linea A

Requisiti di ammissibilità degli interventi

Gli **interventi dovranno** in ogni caso avere le seguenti **caratteristiche** al fine dell'ammissibilità della proposta:

- Livello di Innovatività
- Coerenza con tematiche del bando di riferimento a NODES e quelle dello Spoke
- Contributo al conseguimento del vincolo digitale (min. 40% budget)
- Principio del "Do Not Significant Harm"

Nell'attuazione del PNRR sono, inoltre, da considerare le seguenti **priorità trasversali**:

- Promozione parità di genere e protezione e valorizzazione giovani
- Promozione dei principi Open Science e Fair Data

Sono considerati ammissibili i progetti di **«ricerca industriale» e «sviluppo sperimentale»** dovranno essere caratterizzati da **almeno il 20% del budget complessivo di ogni partner da attività riconducibili allo sviluppo sperimentale** e la restante parte in attività di ricerca industriale

Linea A

Intensità di aiuto

L'**intensità di aiuto** verrà così calcolata sulla base della dimensione dell'impresa:

Tipo di beneficiario	Attività	Percentuale di contributo alla spesa	Maggiorazione per collaborazione	Intensità Massima
Piccola Impresa	Ricerca industriale	70%	10%	80%
	Sviluppo Sperimentale	45%	15%	60%
Media Impresa	Ricerca industriale	60%	15%	75%
	Sviluppo Sperimentale	35%	15%	50%
Grande Impresa	Ricerca industriale	50% *	15%	65%
	Sviluppo Sperimentale	25% *	15%	40%

** non possibile in forma singola in Linea A*

- **Durata** di realizzazione
 - max **18 mesi**, se presentati nella prima call
 - max **15 mesi**, se presentati nella seconda call

a decorrere dalla data di sottoscrizione del contratto d'obbligo, successivo al provvedimento di ammissione.

Linea A

Durata
 Dotazione finanziaria
 Dimensione progetti

Spoke	DOTAZIONE complessiva	1a CALL	2a CALL
Spoke 6	1.700.000 €	1.000.000€	700.000€
Spoke 7	2.200.000 €	1.400.000€	800.000€

Spoke	Dimensione MIN	Dimensione MIN in presenza di GI	Dimensione MAX
Spoke 6	70.000€	150.000€	600.000€
Spoke 7	150.000€	300.000€	600.000€

Agrindustria primaria



Agrindustria secondaria



Linea A

Spese
ammissibili

a. **Spese di personale** specificatamente destinato a realizzare il progetto

Ruolo	Unità Costo Standard
Dirigente	75 €/h
Quadro	43 €/h
Impiegato	27 €/h

b. **Costi indiretti** maturati rispetto alle spese di personale (15% di a.)

c. **Costi amministrativi** (costi di auditor/revisori esterni, max. 10% di a.)

d. Costi per **servizi di consulenza specialistica** (max 35%)

e. Costi per spese per **materiali, forniture e prodotti analoghi**

Periodo di ammissibilità delle spese: dalla data di sottoscrizione del contratto d'obbligo, e si conclude tassativamente entro la data stabilita per la conclusione del progetto.

Modalità di presentazione

Bando gestito in collaborazione con Unioncamere Piemonte.

Le domande di finanziamento dovranno essere presentate sulla piattaforma:

<https://webtelemaco.infocamere.it>

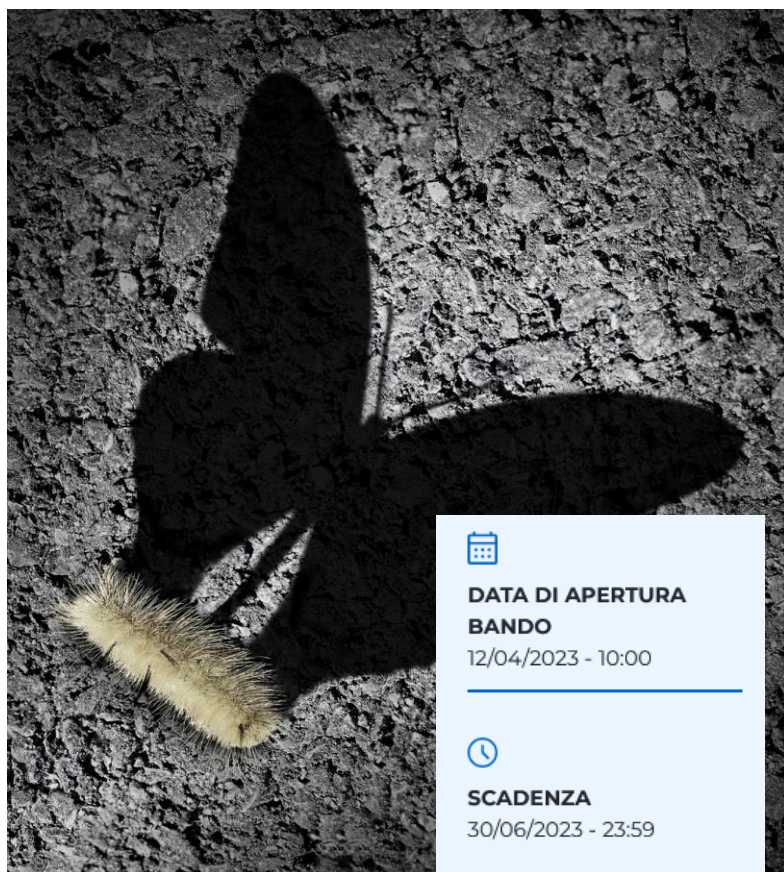
Linea A

Modalità
presentazione
e iter

Attività	Scadenza
Apertura 1° cut-off	12 Aprile 2023
1° cut-off	30 Giugno 2023
Valutazione delle proposte (ricevibilità, ammissibilità, valutazione di merito tecnico-scientifico)	Entro 90 giorni dalla data di chiusura della finestra
Provvedimento di approvazione del finanziamento per intervento	Entro 15 gg dalla pubblicazione della graduatoria
Avvio attività di progetto	Dalla data di sottoscrizione del contratto d'obbligo (entro 20 gg dal provvedimento di assegnazione del finanziamento)

BANDI A CASCATA

Linea B per IMPRESE



Obiettivi:

Incrementare attività di innovazione delle imprese e promuovere investimenti strategici attraverso **servizi qualificati** (elenco Allegato 7 del bando) per:

- A. Supporto alla **ricerca e sviluppo ed all'innovazione** di prodotti, servizi e/o processi;
- B. Sostegno a **nuove imprese e nuove imprese innovative**

Linea B

Beneficiari
Spese
ammissibili

- **Micro, Piccole e Medie imprese (MPMI)** che concorrono in modalità singola o collaborativa con altre imprese

Non sono ammissibili le Grandi Imprese

- Ciascuna impresa potrà presentare **non più di 3 domande** a valere su bando a cascata – Linea B **di uno specifico Spoke**, fatto salvo il **contributo massimo concedibile di 60.000 euro per impresa** cumulabile con più servizi finanziati sulla sola Linea B dei Bandi dell'Ecosistema.
- Spese ammissibili: **costi per servizi di consulenza specialistica**, resa da fornitori qualificati o OdR

Linea B

Durata

Dotazione finanziaria

Dimensione progetti

Intensità di Aiuto

- **Durata** di realizzazione: **max 12 mesi** a decorrere dalla data di sottoscrizione del contratto d'obbligo, successivamente al provvedimento di ammissione.

Spoke	DOTAZIONE complessiva	1a CALL	2a CALL
Spoke 6	1.030.000 €	630.000€	400.000€
Spoke 7	1.330.000 €	800.000€	530.000€

Spoke	Dimensione MIN	Dimensione MAX
Spoke 6	15.000€	80.000€
Spoke 7	15.000€	80.000€

- Percentuale di agevolazione: **50%**

Linea B – Tipologie servizi finanziabili

A - Servizi qualificati di supporto alla R&S ed all'innovazione di prodotto e/o processo (**PMI**)

1. Servizi di assesment del potenziale **d'impatto sociale**
2. **Analisi dello scenario** competitivo e di mercato
3. Supporto **all'innovazione dell'offerta**
4. **Benchmarking tecnologico**, assesment & due diligence
5. Tech-scouting e identificazione di partner per lo **sviluppo di prodotti / servizi / processi innovativi**
6. Servizio di **progettazione (ri-progettazione) prodotto/servizio** con approccio user-centered o human-centered
7. Servizi tecnici di **progettazione per ricerca e sviluppo e per innovazione di prodotto** e/o di processo produttivo
8. Servizi tecnici di **sperimentazione e/o certificazione**
9. Gestione e valorizzazione della **proprietà intellettuale**
10. Servizi per l'efficienza e la **responsabilità ambientale**

B - Servizi qualificati per sostegno a nuove imprese e nuove imprese innovative (**start-up**)

11. Servizi per lo **sviluppo di impresa**
12. Supporto per la definizione e l'esecuzione di un progetto di **open innovation (OI)**
13. Progettazione del processo di **scoperta e validazione del cliente**
14. Definizione del "prodotto minimo funzionante" (**MVP - Minimum Viable Product**)
15. Supporto per **innovazione finanziaria**



Finanziato
dall'Unione europea
NextGenerationEU



Ministero
dell'Università
e della Ricerca



Italiadomani
PIANO NAZIONALE
DI RIPRESA E RESILIENZA



NODES
Nord Ovest Digitale E Sostenibile

Contatti

www.ecs-nodes.eu

bandi.nodes@pie.camcom.it

PoC_Accademici_NODES_spoke7@polito.it

Phd_Industria_NODES_spoke7@polito.it

Challenge_NODES_spoke7@polito.it

info.spoke7@ecs-nodes.eu

I partner dello Spoke 7 - Agroindustria secondaria:

Università di Scienze Gastronomiche

Politecnico di Torino

Università degli Studi di Torino

Università degli Studi di Pavia

Università degli Studi di Palermo

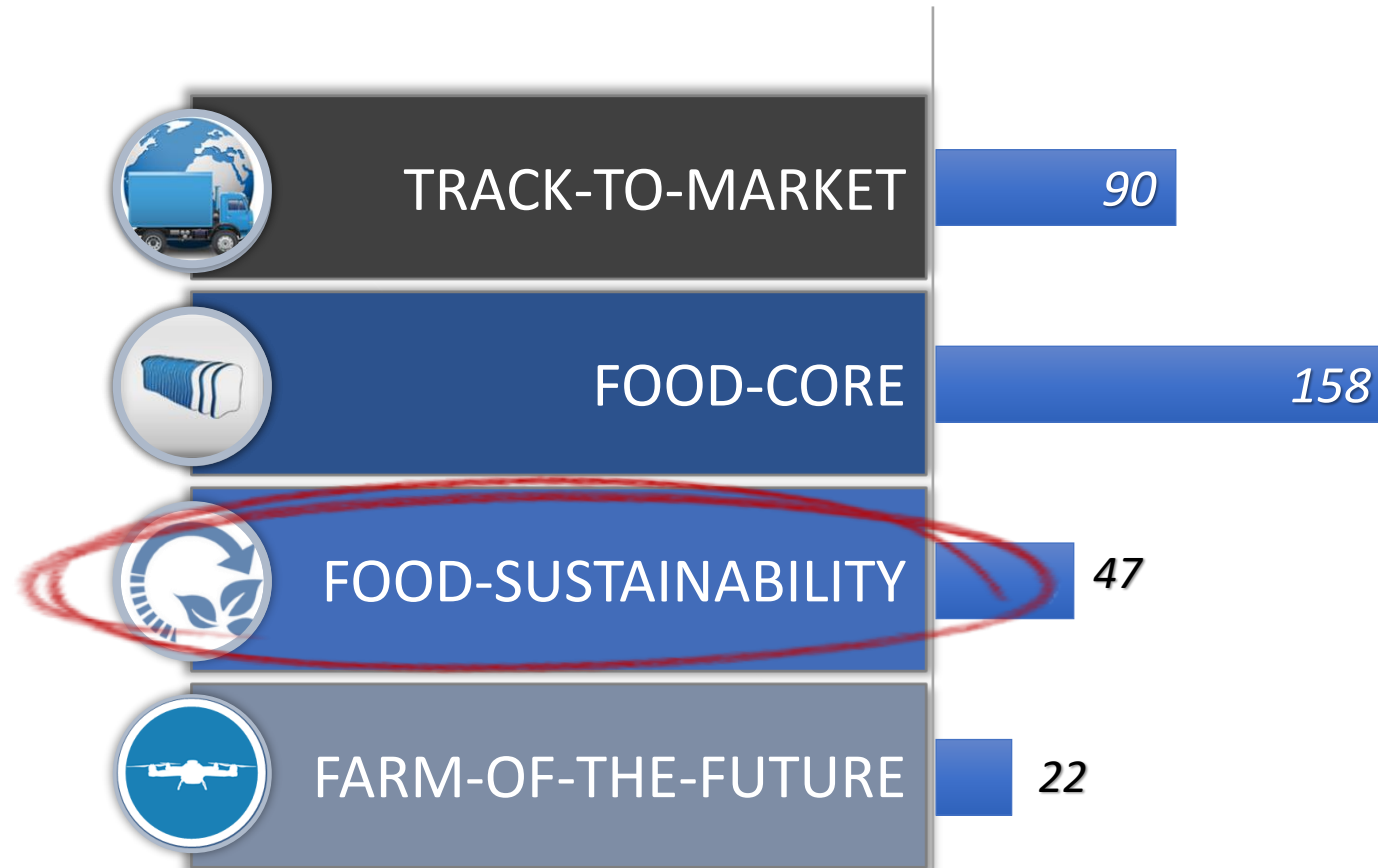
M.I.A.C. Scpa – Polo AGRIFOOD

This workshop is part of the project NODES which has received funding from the MUR – M4C2 1.5 of PNRR with grant agreement no. ECS00000036

Progetti Polo AGRIFOOD 2009-2022



Scopri tutti i
progetti!



Iniziative finanziate per traiettoria

Economia circolare nell'agenda di ricerca del Polo AGRIFOOD

- Recupero e valorizzazione di scarti e sottoprodotti delle filiere agricole e agroindustriali finalizzato alla produzione di prodotti a valore aggiunto (ingredienti per food & feed, cosmesi, energia, etc.)
- Packaging sostenibile per il confezionamento alimentare (biodegradabile/compostabile, riciclabile)
- Implementazione di iniziative in tema di tracciabilità
- Miglioramento della sostenibilità delle filiere agroalimentari, attraverso l'ottimizzazione dell'uso di materie prime e risorse (acqua, energia, etc.)
- Organizzazione, in rete con il Sistema Poli piemontesi ed altri soggetti, di eventi di animazione/informazione (es. Giornata della Bioeconomia, Salone del Gusto, Ecomondo, etc.)



Progetto: Innova- EcoFood



Obiettivo: riutilizzo degli output delle filiere *risicole* e *viti-vinicole* piemontesi per la realizzazione di nuovi prodotti alimentari, medicinali e cosmetici.

Studio di fattibilità: NO-MORE-WASTE

Obiettivo: Quantificazione **eccedenze alimentari** e valutazione di opportune forme di gestione per evitare lo spreco di prodotti ancora commestibili in alcune filiere chiave piemontesi: *carne*, *lattiero-caseario* e *ortofrutta*.

Progetto: ECO FOOD



Obiettivo: studio e realizzazione di un nuovo prodotto e un nuovo processo relativo a contenitori in *cellulosa* con film barriera per **confezionamento** prodotti grassi, secchi e acidi in MAP

Progetto: SEKAC



Obiettivo: recupero mediante tecnologie innovative di sostanza organica da RSU e scarti agroalimentari per la **produzione di ammendanti di qualità** per il settore agricolo

Progetto: NOVEL-PACK



Obiettivo: Applicazione di **packaging innovativi biodegradabili, compostabili e attivi** nell'industria alimentare.

Progetto: CdV PET



Obiettivo: Analisi del ciclo di vita e strategie di **riciclo di PET** per packaging alimentare.

SPAZIO INNOVAZIONE

In costante contatto con gli associati, i Poli di innovazione progettano e realizzano percorsi personalizzati di sviluppo incentrati sull'innovazione tecnologica e sul business networking

Strumento di raccolta delle tematiche prioritarie e delle idee progettuali

Questionario Online (Google) diviso in sezioni:

- ANAGRAFICA IMPRESA
- **PRIORITA'** dell'IMPRESA sulle **TEMATICHE DI INNOVAZIONE**
- SINTESI DI EVENTUALI **IDEE PROGETTUALI**

TEMPO MEDIO DI
COMPILAZIONE
20 MINUTI



PARTECIPA ORA

CONTATTI

POLO AGRIFOOD Regione Piemonte

Via Bra, 77

Cuneo, Italy

Email: info@poloagrifood.it

Phone: +39-0171-43055

Web: www.poloagrifood.it



GRAZIE

